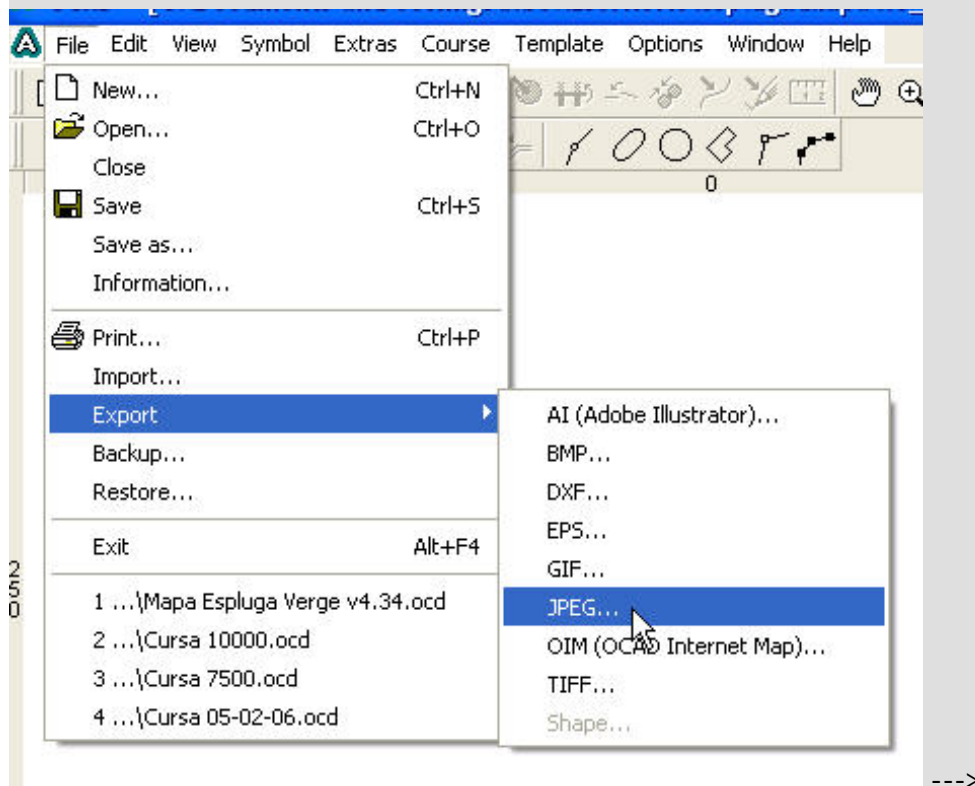


## Com preparar els arxius necessaris per a ser importats pel RouteGadget

1. Mapa d'orientació - Normalment el tindreu a l'Ocad, llavors l'heu d'exportar com a JPG

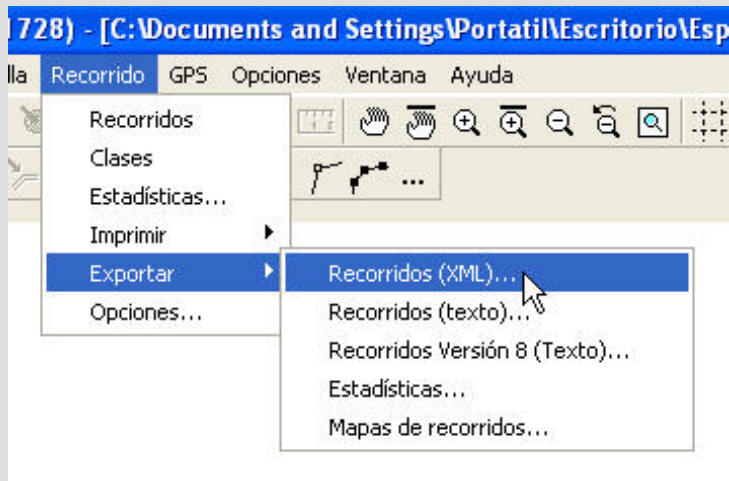


L'autor del programa recomana que el mapa estigui a uns 150 ppp (dpi).

2. Circuits - També els tindreu a l'Ocad

Obriu l'arxiu dels circuits i ...

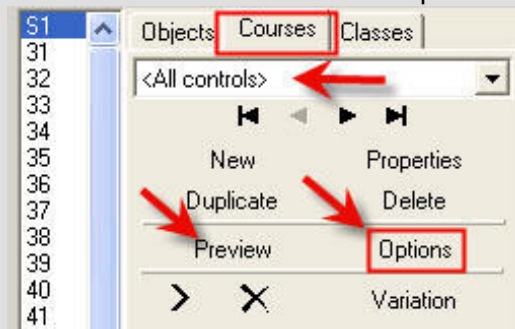
**Amb l'Ocad 9 exporteu els circuits com XML:**



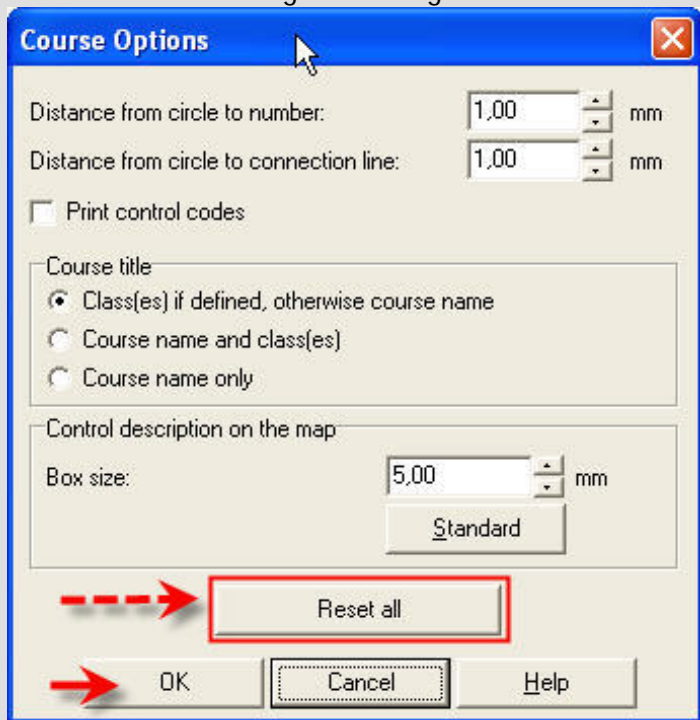
Amb l'Ocad 8 exporteu els circuits fent els següents 3 passos:

- Pas 1 - Col·locar tots els números de codi a la seva posició per defecte. Això es fa de la següent manera:

Aneu a "Courses >> Preview >> Options"

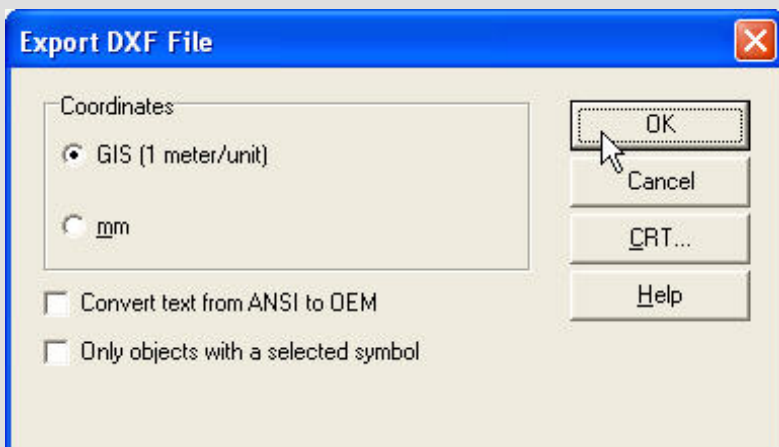
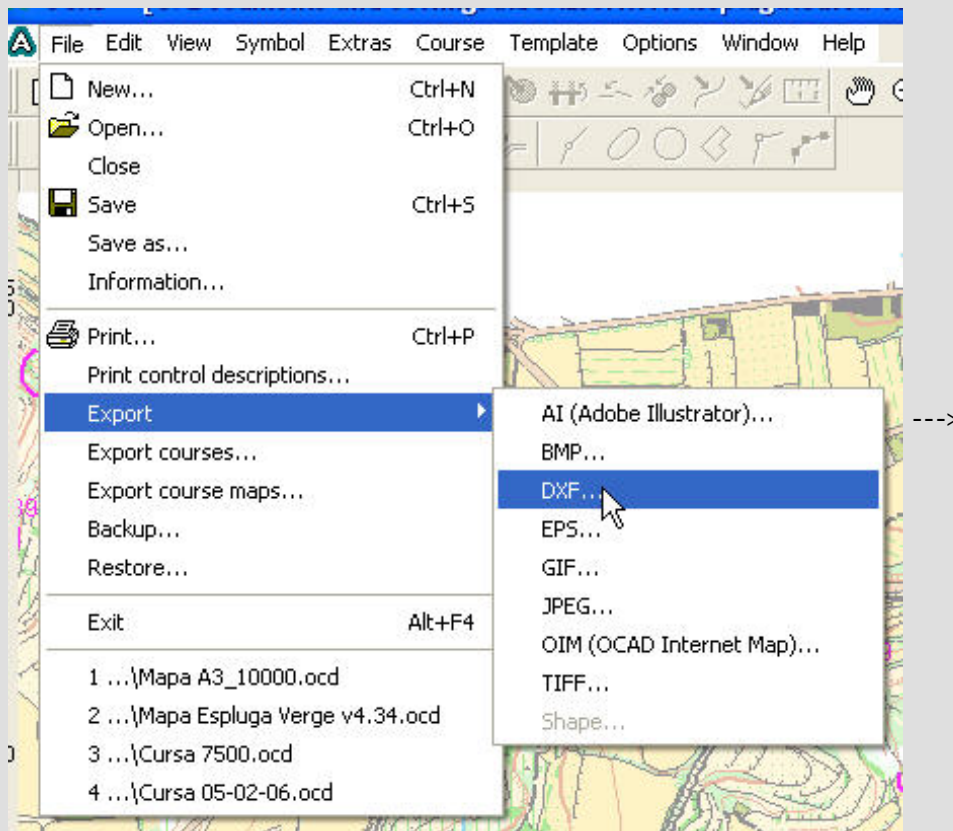


i aleshores surt el següent diàleg:



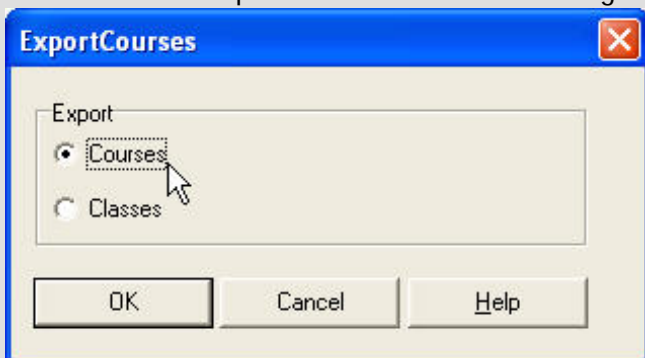
Premeu "Reset all" i després "OK" .

- Pas 2 - Exporteu tots aquests codis de controls com a .dxf



- Pas 3 - Exporteu circuits com a .txt

Aneu a "File >> Export courses" i sortirà el següent diàleg:



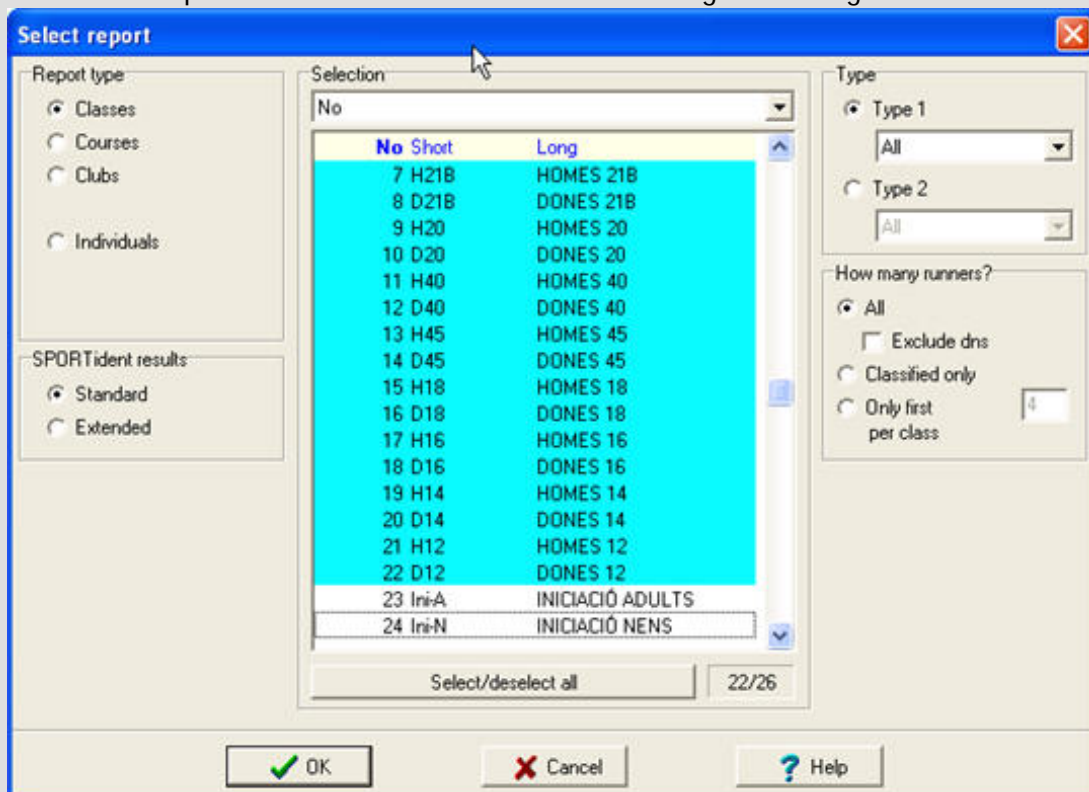
Marqueu "Courses" i "OK"

Una vegada fets aquests 3 passos hauríeu de tenir 2 arxius un "xxx.dxf" i un "courses.txt".

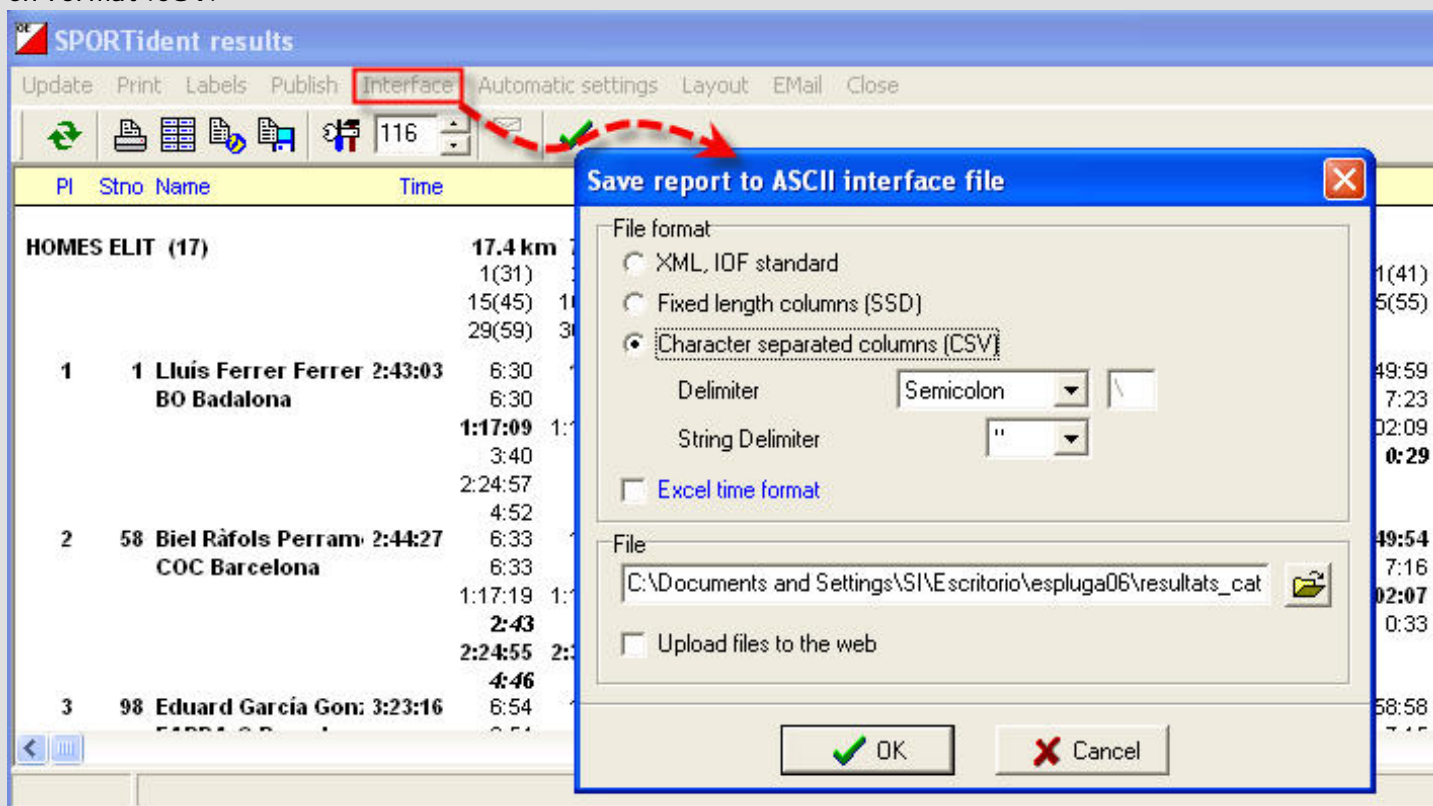
### 3. Resultats SportI dent.

Aquí amb el programa d'SportI dent s'ha de crear un arxiu dels parcials en format .csv.

- Primer de tot canvieu l'idioma de l'SportIdent i poseu-lo en anglès (sinó el RouteGadget no ho importa correctament, a mi em va costar hores esbrinar perquè no m'ho importava bé).
- Després al programa de l'SportIdent (OE2003) feu "Competition Day >> Results" s'obrirà un quadre de diàleg on haureu de prémer "SPORTIDENT" i s'obrirà el següent diàleg:



Heu de tenir seleccionades totes les categories que tenen parcials d'SportIdent i prémer "OK". Aleshores apareixerà una altra finestra on s'ha de triar "Interface" i s'obrirà un diàleg per guardar l'arxiu de resultats en format .CSV.



Doneu un nom a l'arxiu i premeu "OK". Ara ja teniu l'arxiu de resultats en el format adequat.

Bé doncs, després de tot això hauríeu de tenir els següents arxius: el\_mapa.jpg, (Ocad9: Courses.xml),(Ocad 8: codis\_controls.dxf, courses.txt) i resultats.csv (els noms no tenen per què ser aquests, però sí les extensions). Aquests arxius me'ls envieu (millor comprimits .zip o .rar) i jo ja els col·locaré al RouteGadget.

Als arxius anteriors cal afegir-ne un altra per poder situar els controls, és a dir, un màster amb la posició de tots els

controls.

En resum, per anar bé m'hauríeu d'enviar, per exemple, els següents arxius:

- el\_mapa.jpg
- recorreguts.xml
- resultats.csv
- master.jpg

La meva adreça és [abledesma@wanadoo.es](mailto:abledesma@wanadoo.es)

Abel.